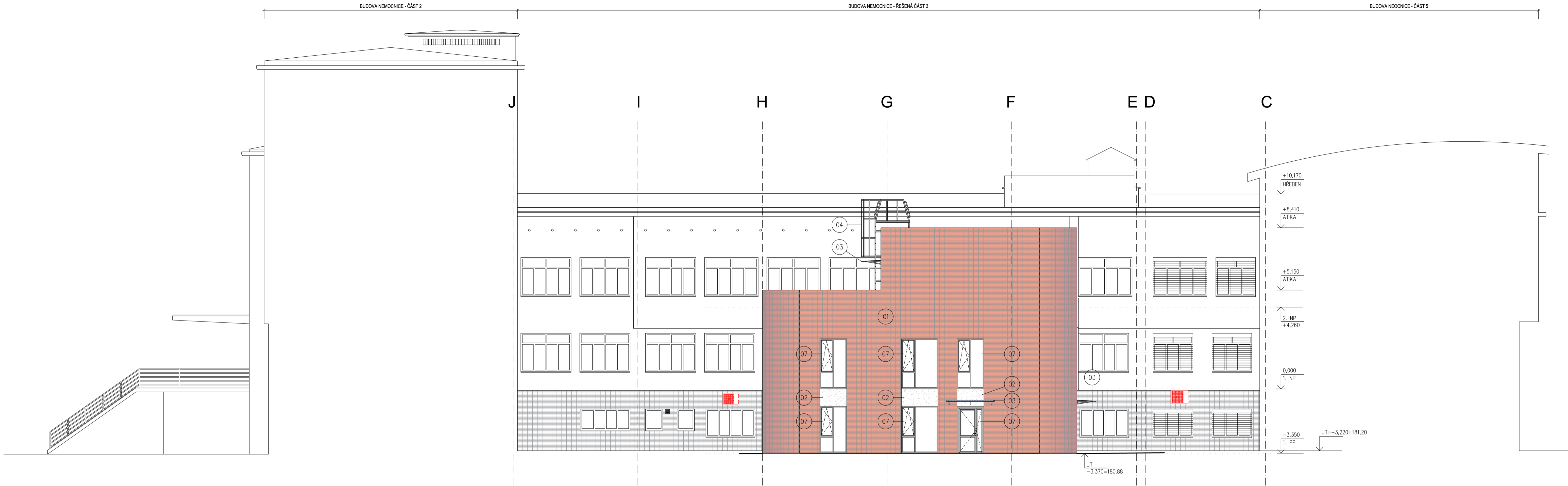
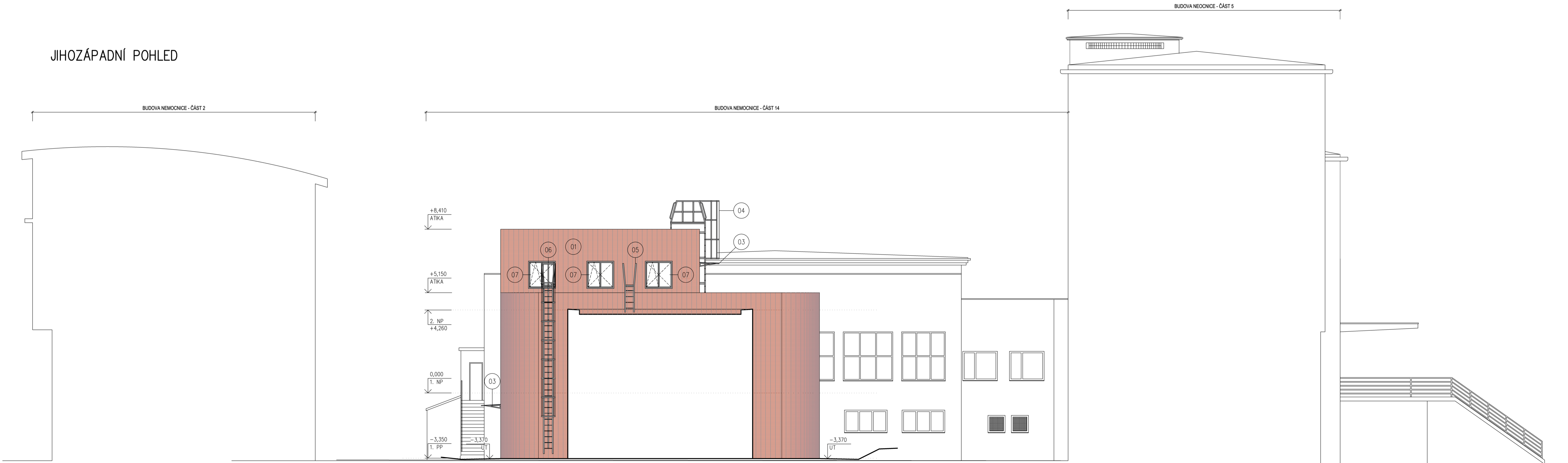


SEVEROVÝCHODNÍ POHLED



JIHOZÁPADNÍ POHLED



LEGENDA HMOT:

- STÁVAJÍCÍ OBJEKT
- PŘÍSTAVBA PAVILONU ZOBRAZOVACÍCH METOD
- KLIMATIZAČNÍ JEDNOTKA – OSÁZENÍ DEMONTOVANÝCH KLIMATIZAČNÍCH JEDNOTEK MIMO PROSTOR NAVRŽENÉ PŘÍSTAVBY DLE PROJEKTU VZT

LEGENDA:

- 01 KONTAKTNÍ ZATEPLOVACÍ SYSTÉM S TEPELNOU IZOLACÍ Z FASÁDNÍCH DESEK Z MINERÁLNÍ VLNY S KOLÝM VLÁKNEM (TR80) TL 150mm, POUŽITÁ OPRAVA: TAŽENÉ CHELNÉ OKLADOVÉ PÁSKY TL 7 mm + SPÁROVACÍ HMOTA NA BÁZI CEMENTU
- 02 KONTAKTNÍ ZATEPLOVACÍ SYSTÉM S TEPELNOU IZOLACÍ Z FASÁDNÍCH DESEK Z MINERÁLNÍ VLNY S KOLÝM VLÁKNEM (TR80) TL 150mm, POUŽITÁ OPRAVA: PROBARVENÁ TENKOVRSŤVÁ OMÍTKA SE SAMOČISTÍCÍM EFEKTEM
- 03 SKLENĚNÁ STŘÍŠKA 2500x1000 mm + NEREZ NOSNÍKY
- 04 OCELOVÝ ŽEBŘÍK S OCHRANNÝM KÓŠEM A ZÁBRADLÍM PRO VÝLEZ NA STŘECHU 2.NP, POUŽITÁ OPRAVA: ŽÁROVÉ POZINKOVÁNÍ
- 05 OCELOVÝ ŽEBŘÍK SE ZÁBRADLÍM PRO VÝLEZ NA STŘECHU SPOJOVACÍHO KŘOKU, POUŽITÁ OPRAVA: ŽÁROVÉ POZINKOVÁNÍ
- 06 POŽÁRNÍ OCELOVÝ ŽEBŘÍK SE SUCHOVODEM, S OCHRANNÝM KÓŠEM A ZÁBRADLÍM PRO VÝLEZ NA STŘECHU 1.NP, POUŽITÁ OPRAVA: ŽÁROVÉ POZINKOVÁNÍ
- 07 OKNA A DVEŘE Z HLINÍKOVÝCH LAKOVANÝCH PROFILŮ

Souřadnicový systém : JTSK

Výškový systém : Bpv

SO 01 ±0,000 = 184,25 m n. m.

ZMĚNA STAVBY PŘED JEJÍM DOKONČENÍM

OBJEDNATEL: NEMOCNICE TGM HODONÍN, p.o. PURKYŇOVA 2731/11 695 01 HODONÍN			KANIA KANIA, a.s. Společnost 8005 702 00 Ostrava - Přívoz tel.: 596 243 487 e-mail: info@kania-ostrava.cz	
VEDOUcí PROJEKTANT	ING. MAGDALENA PALOVSKÁ			
ZODP. PROJEKTANT	ING. ONDŘEJ FABIAN			
VYPRACOVAL	JAN ZÁSTĚRA			
KONTROLOVAL	ING. MAGDALENA PALOVSKÁ		KRAJ : JIHOVMORAVSKÝ	
STAV. ÚRAD: HODONÍN			NÁZEV AKCE:	
HODONÍN NEMOCNICE – VÝSTAVBA PAVILONU MAGNETICKÉ REZONANCE			STUPĚN	DUR+DSP
			DATUM	08/2022
			FORMÁT/POČET STR.	A4/10
			MĚŘÍTKO	1:100
			ARCHIVNÍ ČÍSLO	
NÁZEV OBJEKTU:	SO 01 - PAVILON ZM	ČÁST:	D.1.1 ARCHITEKTONICKO-STAVEBNÍ ŘEŠENÍ	ČÍSLO SOUPRAVY
NÁZEV PŘÍLOHY:			Č. PŘÍLOHY:	22013-DSP-D.1.1-SO 01-15